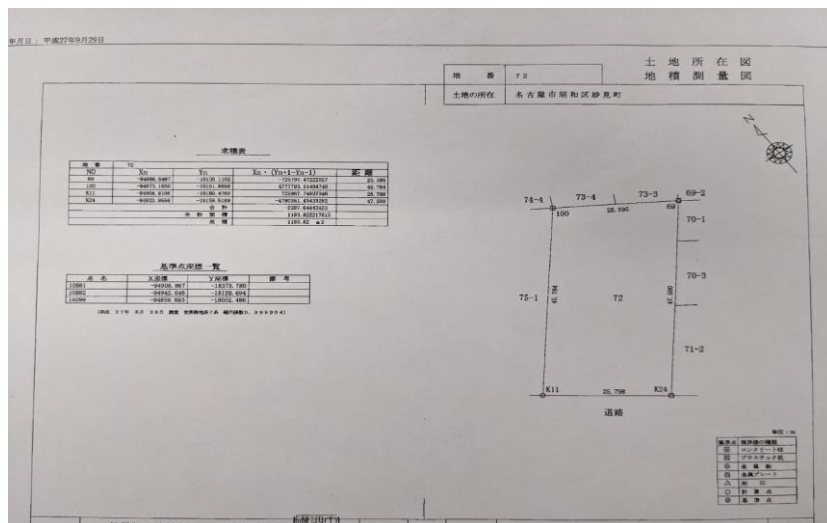
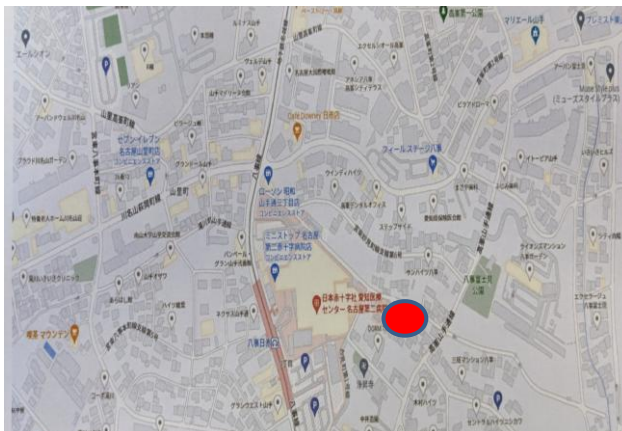


名古屋市昭和区妙見町土地



物件種目	売地					最適用途	住宅用地・介護施設				
価 格	3億5300万円					坪 単 価					
所 在 地	名古屋市昭和区妙見町										
交 通	名古屋市営地下鉄名城線 八事日赤 駅 徒歩 4 分										
土 地 面 積 (私道含まず)	1,193.82 m ²				地 目	宅地					
私 道 負 担					地 勢	平坦					
セットバック	m				建 築 条 件	無					
接 道 状 況 (一方)	種別	公道	位置指定	無	接面	25.7 m	方向	南	幅員	6.3 m	
	種別		位置指定		接面	m	方向		幅員	m	
	種別		位置指定		接面	m	方向		幅員	m	
都 市 計 画	市街化区域					国土法届出	不要				
用 途 地 域	第一種低層住居専用地域					地 域 地 区	文教				
建 ぺ い 率	30 %				容 積 率	100 %					
そ の 他 の 法 令 上 の 限 制	高度地区（10m高度地区）、緑化地域、都市機能誘導区域外、第1種風致地区、外壁後退距離1.5m、居住誘導区域内、宅地造成規制法、景観										
設備・条件											
現 況	更地				引 渡 時 期	相談 ()					
備 考	建築参考プラン有り										

株式会社オフィスパーク 不動産事業部

☎ 052-219-2018
FAX 052-219-2166

宅建免許 愛知県知事(1)第25132号
保証協会 (公社)全国宅地建物取引業保証協会会員
所属協会 (公社)愛知県宅地建物取引業協会会員

Email f-eigo1@officepark-net.jp
H P http://www.officepark-net.jp/
所在地 460-0002 名古屋市中区丸の内1丁目17番19号

取引態様	一般媒介	担当者	特記事項
広告	不可	原田	* 広告作成中に売却