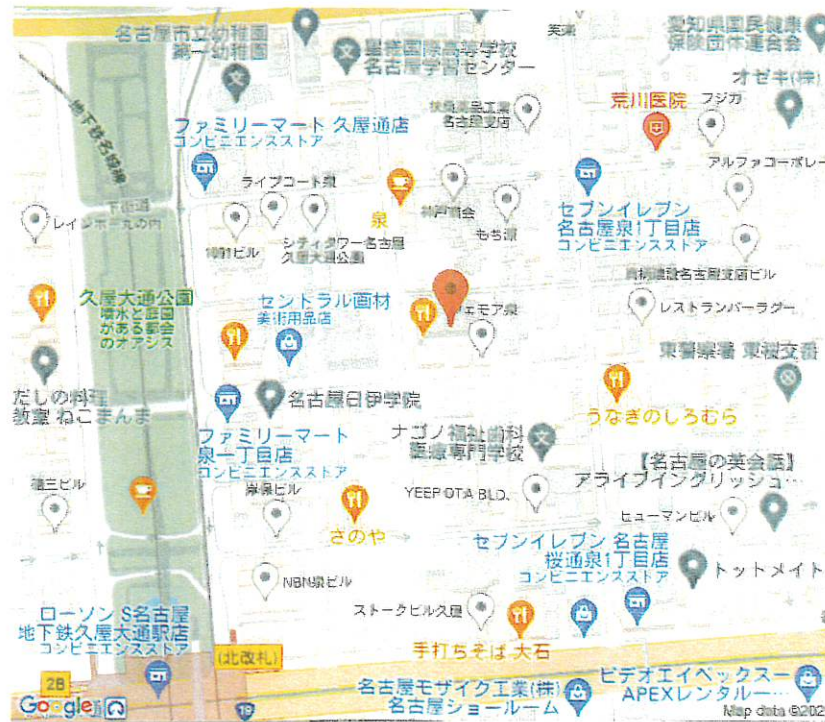
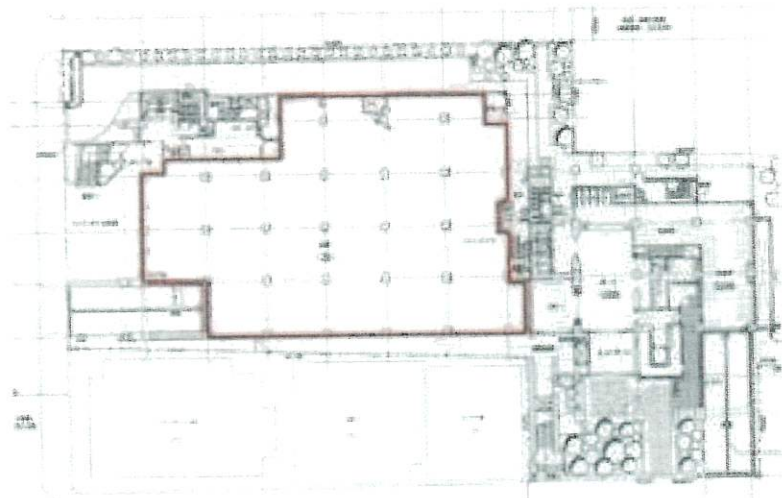


パムスガーデン 1階



間取り図



物件種目	貸店舗・貸事務所
最寄駅	名古屋市営地下鉄名城線「久屋大通」徒歩約6分
賃貸条件	賃料 相談
	保証金8か月

物件所在地	名古屋市東区泉1-10-23		
交通	地下鉄名城線 線 久屋大通 駅		
建物	建物名	パムスガーデン	
	構造・規模	鉄骨鉄筋コンクリート造	
	使用部分面積	1階 約339.8坪	
築年月	2004年3月	契約期間	2年
管理費等	共益費373,219円		
フロア面積	—	契約形態	
駐車場	有 38,500円/月 機械式タイプの為制限あり		
現況	スケルトン	引渡日	相談
設備	トイレ2か所		
保証会社	要審査		
損保	入居者にて加入義務有り		
備考			

免許番号 愛知県知事(1)第25132号 住所 名古屋市中区丸の内1丁目17-19

定休日 土曜・日曜・祝日

取引態様 仲介

商号 株式会社 オフィスパーク 電話番号 052-219-2018

担当者 原田

携帯: 080-3072-4361

F A X 052-219-2166

