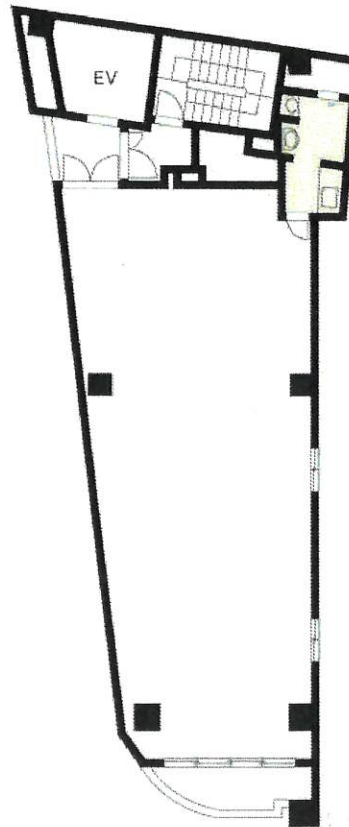


# ロータリーオフィス1ST 9階

1フロア！眺望眺め良し！

理容室居ぬき！美容院エステ業種に最適です！



物件種目	貸事務所・店舗			
賃料	275,000	円	うち消費税	
管理費	円	共益費	円	
その他月額				
敷金	3	ヶ月	礼金	保証金
解約引	1年未満	1カ月		
家賃保証	加入要			
その他一時金	なし			
契約期間	5	年	更新料	無し
			建物賃貸借区分(期間)	定期借家
所在地	名古屋市中村区名駅五丁目20-6			
交通	地下鉄桜通線	国際センター	駅	徒歩 6分
	名鉄名古屋本線	名古屋	駅	徒歩 11分
間取り		築年月	1985年3月	
面積	83.82	m <sup>2</sup>	土地面積	
建物構造	SRC		総戸数	
所在階	9	階	地上階	10階 地下階
接道状況	種別	位置指定	接面	m 方向 幅員 m
設備・条件				
駐車場有無	無		駐車場月額	円
都市計画	市街化区域		地目	
用途地域	商業地域		借地権種類	
家財保険加入	要	円 / 年	保険会社	借主負担
現況	空室		引渡時期	相談 ( )
備考	引き渡しはスケルトン予定 夜間オートロック20時~5時			

株式会社オフィスパーク 不動産事業部

☎ 052-219-2018  
FAX 052-219-2166

宅建免許 愛知県知事(1)第25132号  
保証協会 (公社)全国宅地建物取引業保証協会会員  
所属協会 (公社)愛知県宅地建物取引業協会会員

Email f-eigy01@officepark-net.jp  
H P http://www.officepark-net.jp/  
所在地 460-0002 名古屋市中区丸の内1丁目17番19号

取引態様	一般媒介	担当者	特記事項
広告有効期限	広告可要連絡	原田	担当者携帯：080-3072-4361 引渡し状態についてはご相談承ります。
手数料	分かれ		