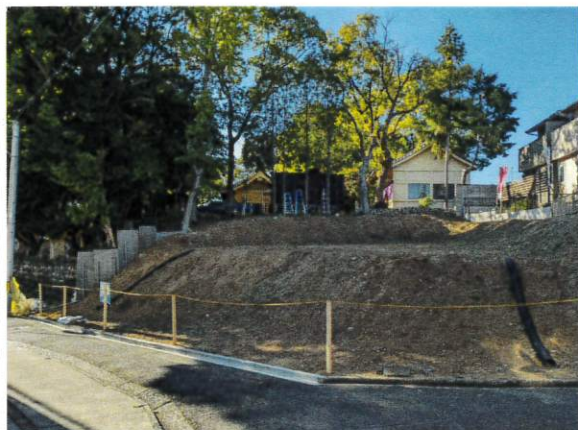


閑静な住宅地・当エリア内最大の面積です！

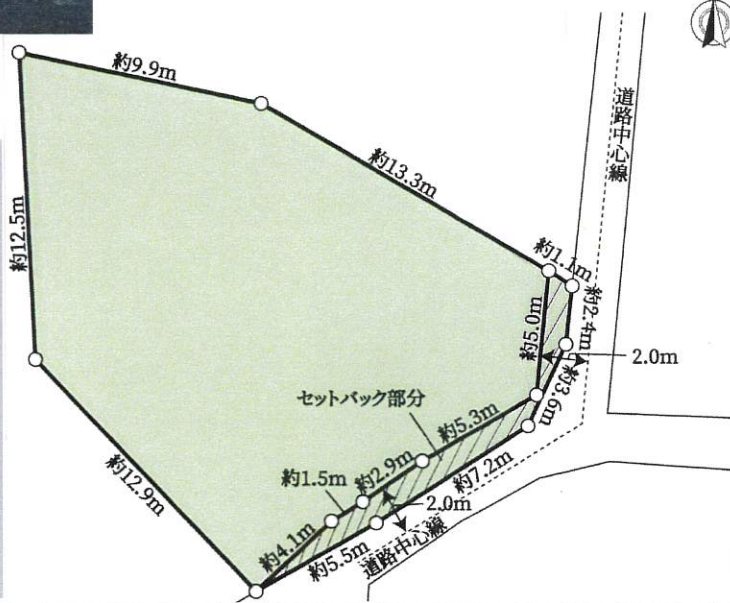


お気軽にお問い合わせくださいませ。

アパート、戸建てプラン有ります。



更地/建築条件付きの  
売地ではございません。



- ・パロー瑞穂店・・・徒歩約13分
- ・デイリーヤマザキ瑞穂雁道店・・・徒歩約9分
- ・B&D滝子店・・・徒歩約6分
- ・名古屋雁道郵便局・・・徒歩約8分
- ・大垣共立銀行高辻支店・・・徒歩約6分
- ・イオンモール熱田・・・徒歩約24分
- ・DCMカーマ名古屋白金山・・・徒歩約24分
- ・エディオン高辻シャンピアポート店 徒歩約15分
- ・名古屋市立大学病院・・・徒歩約20分
- ・大法寺愛児園・・・徒歩約6分
- ・みずほが丘幼稚園・・・徒歩約10分
- ・御翫小学校・・・徒歩約5分
- ・瑞穂ヶ丘中学校・・・徒歩約10分

物件種目	売地		最適用途	住宅用地								
価格	総額	4,500	万円	坪単価	49.1							
所在地	名古屋市瑞穂区御剣町二丁目42番											
交通	名古屋市営地下鉄桜通線		桜山	駅	徒歩 17 分							
土地面積 (私道含まず)	実測	302.30	m <sup>2</sup>	地目	宅地							
私道負担			m <sup>2</sup>	地勢	傾斜地							
セットバック	有	約16.04	m	建築条件	無							
接道状況 (一方)	種別	公道	位置指定	無	接面	3.0	m	方向	南東	幅員	6.3	m
	種別	公道	位置指定	無	接面	16.0	m	方向	東	幅員	1.8	m
	種別		位置指定		接面		m	方向		幅員		m
都市計画	市街化区域		国土法届出	不要								
用途地域	第一種住居地域		地域地区	準防火								
建ぺい率	60	%	容積率	200	%							
その他の 制限	高度地区(15m高度地区)		緑化地域	都市再生特別措置法								
設備・条件												
現況	更地		引渡時期	相談 ( )								
備考	東南角地、建築参考プラン有り 御剣小学校約350m、瑞穂ヶ丘中学校約660m 実測：302.30m <sup>2</sup>											

株式会社 オフィスパーク



TEL 052-219-2018

FAX 052-219-2166

宅建免許 愛知県知事(1)第25132号  
保証協会 (公社)全国宅地建物取引業保証協会会員  
所属協会 (公社)愛知県宅地建物取引業協会会員

Email f-eigy01@officepark-net.jp  
H P http://www.officepark-net.jp/  
所在地 460-0002 名古屋市中区丸の内1丁目17番19号

取引態様	売主	担当者	特記事項 * 広告作成中に売却済の場合ご容赦下さいませ * 見学ご希望の方は物件担当者直通番号にてご予約ください。 担当：原田 080-3072-4361
広告	広告可要連絡	原田	
手数料	不要		