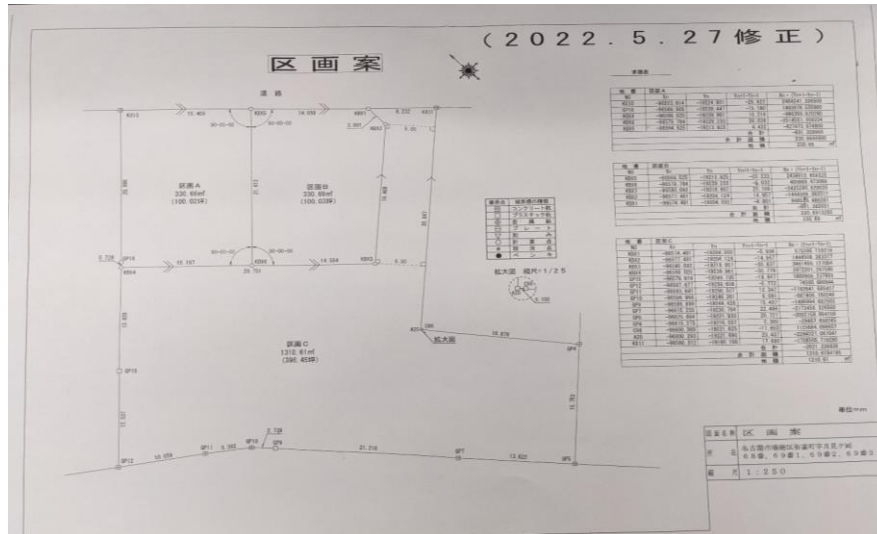
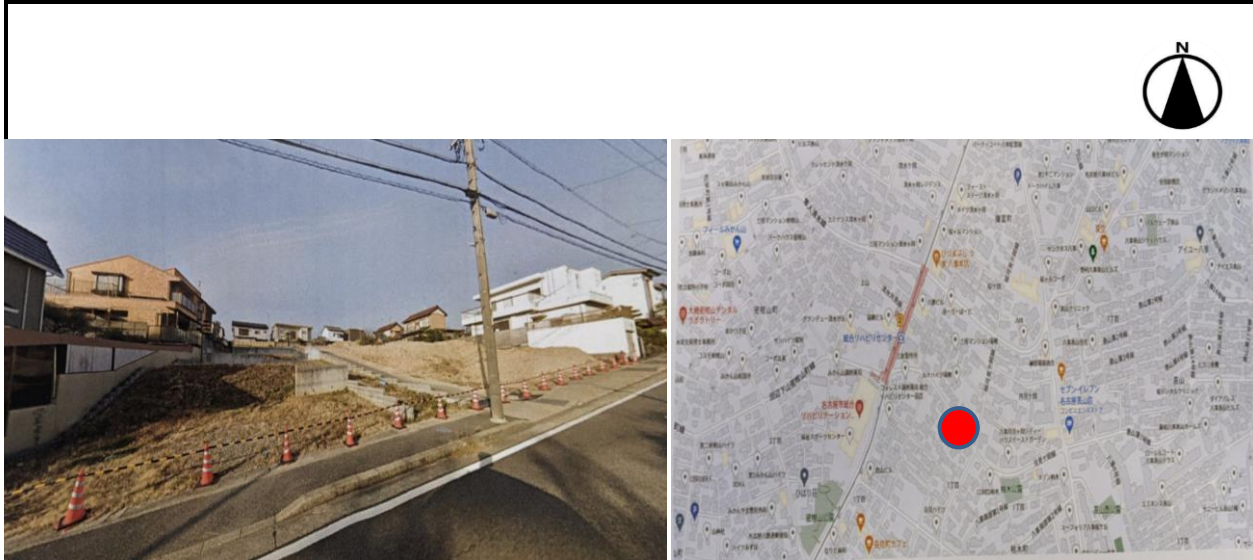


# 名古屋市瑞穂区月見が岡土地



物件種目	売地		最適用途	住宅用地						
価格	A-110,022,000円 B-110,033,000円		㎡単価	110.0万円						
所在地	名古屋市瑞穂区月見が岡									
交通	名古屋市営地下鉄名城線 総合リハビリセンター 駅 徒歩 5 分									
土地面積 (私有含ます)	A	330.66	㎡	地目	宅地					
土地面積 (私有含ます)	B	330.69	㎡	地勢	傾斜地					
セットバック			m	建築条件	無					
接道状況 (一方)	種別	公道	位置指定	無	接面	m	方向	北	幅員	10.9 m
	種別		位置指定		接面	m	方向		幅員	m
	種別		位置指定		接面	m	方向		幅員	m
	種別		位置指定		接面	m	方向		幅員	m
都市計画	市街化区域			国土法届出	不要					
用途地域	第一種低層住居専用地域			地域地区	風致					
建ぺい率	30 %		容積率	100 %						
その他の法令上の制限	高度地区(10m高度地区)、緑化地域、都市機能誘導区域外、第1種風致地区、外壁後退距離1.5m、居住誘導区域内、宅地造成規制法、景観									
設備・条件										
現況	更地		引渡時期	相談 ( )						
備考	建築参考プラン有り									

## 株式会社オフィスパーク 不動産事業部

☎ 052-219-2018  
FAX 052-219-2166

宅建免許 愛知県知事(1)第25132号  
保証協会 (公社)全国宅地建物取引業保証協会会員  
所属協会 (公社)愛知県宅地建物取引業協会会員

Email f-eigo1@officepark-net.jp  
H P http://www.officepark-net.jp/  
所在地 460-0002 名古屋市中区丸の内1丁目17番19号

取引態様	一般媒介	担当者	原田	特記事項 * 広告作成中に売却済の場合ご容赦下さいませ * 見学ご希望の方は物件担当者直通番号にてご予約ください。 担当：原田 080-3072-4361
広告有効期限	2023年3月31日	報酬額	3%+6万 別途消費税	
広告作成日	2023/2/16			